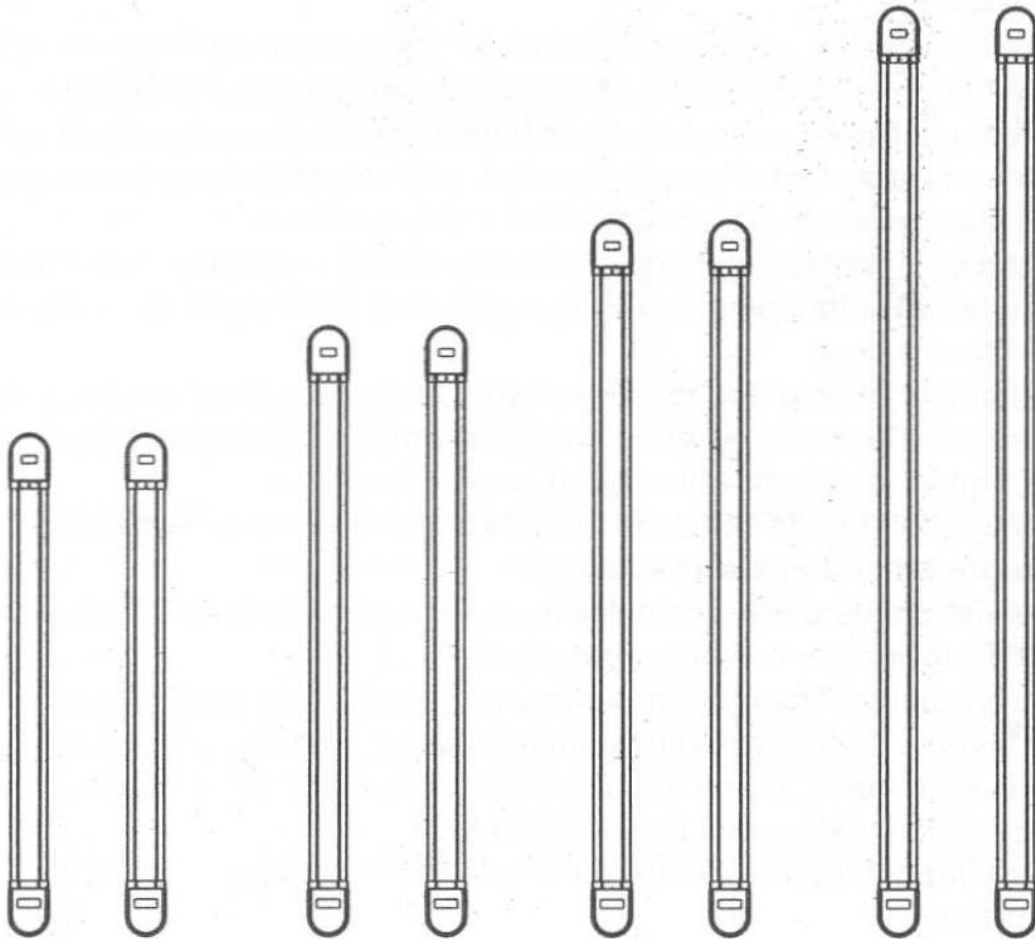


ΟΔΗΓΙΕΣ ΧΡΗΣΗΣ

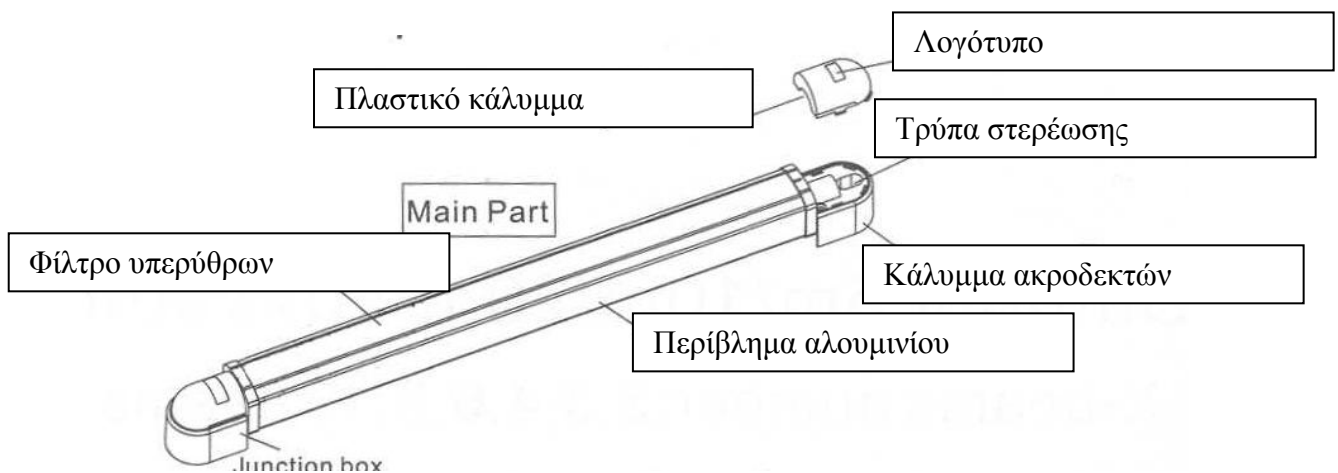
ΔΕΣΜΕΣ ΥΠΕΡΥΘΡΩΝ ΠΕΡΙΜΕΤΡΙΚΗΣ ΦΥΛΑΞΗΣ ΚΤΙΡΙΩΝ ΣΕΙΡΕΣ ΒΜΧ/ΒΜΕ/ΒΜΝ/ΒΜΔ/ΒΜQ



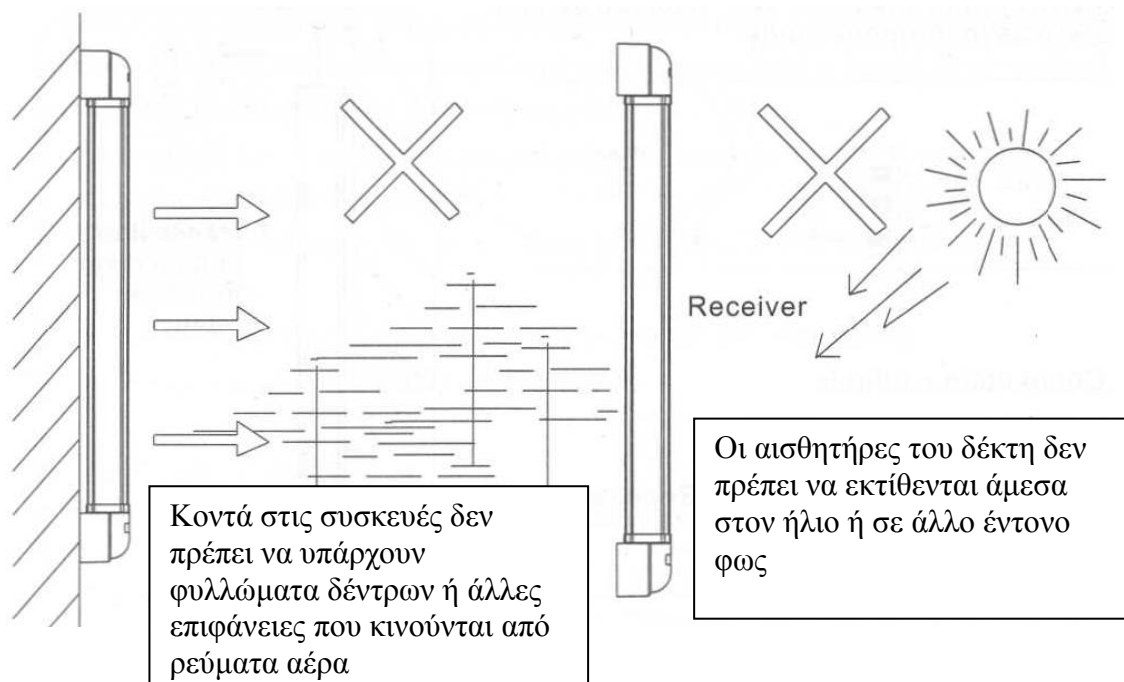
Γενικά χαρακτηριστικά

- Για να ενεργοποιηθεί η επαφή του ρελέ πρέπει να διακοπούν τουλάχιστον 2 δέσμες.
- Υπάρχει επαφή tamper στον δέκτη.
- Κατασκευή ανθεκτική στην βροχή.
- Συμβατότητα με όλους τους ενσύρματους συναγερμούς.
- Δυνατότητα περιστροφής για απόλυτη ευθυγράμμιση μεταξύ πομπού και δέκτη.
- Τοποθετούνται σε τοίχους και προστατεύουν ανοίγματα του κτιρίου.

Τμήματα που αποτελούν το περίβλημα



Βασικές οδηγίες εγκατάστασης



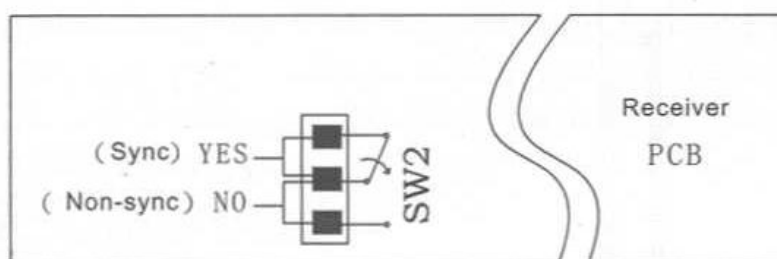
Μην τοποθετείτε τους αισθητήρες κοντά σε δέντρα, θάμνους κλπ.
Εξασφαλίστε ως τα φυλλώματα δεν θα διακόπτου το νοητό φράκτη που σχηματίζεται μεταξύ πομπού και δέκτη.
Ο δέκτης δεν πρέπει να τοποθετείται με τέτοιο τρόπο ώστε οι αισθητήρες του να εκτίθενται άμεσα στο ηλιακό φως.

Η τάση τροφοδοσίας στους ακροδέκτες κάθε πομπού και δέκτη πρέπει να είναι σταθεροποιημένη και να κυμαίνεται μεταξύ 12 και 16V DC.

Σε περίπτωση που χρησιμοποιείται περισσότερα από ένα ζευγάρια κανένας πομπούς δεν πρέπει να βρίσκεται κοντά σε δέκτη.

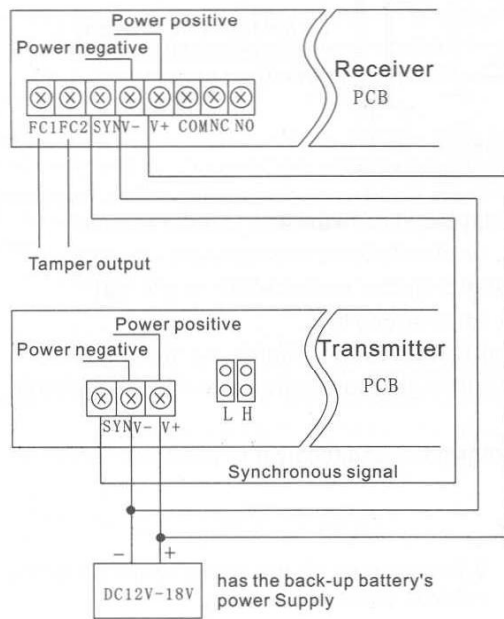
Ιδιαίτερα σε αυτή την περίπτωση συνιστάται να υπάρχει καλώδιο συγχρονισμού μεταξύ κάθε ζεύγους πομπού και δέκτη.

Οι επιφάνειες των εκπομπής λήψης του υπερύθρων του πομπού και δέκτη αντίστοιχα πρέπει να είναι απόλυτα ευθυγραμμισμένες τόσο στο οριζόντιο όσο και στο κατακόρυφο επίπεδο.

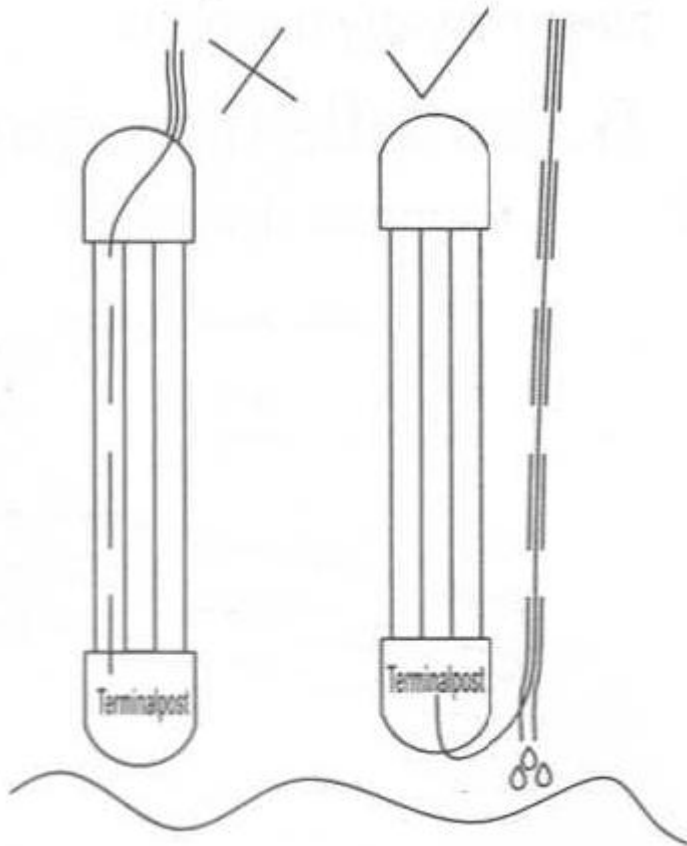


Για να είναι ενεργή η λειτουργία συγχρονισμού πρέπει στην πλακέτα του δέκτη ο αντίστοιχος επιλογέας να είναι στην θέση YES.
Σε περίπτωση που δεν χρησιμοποιείτε καλώδιο συγχρονισμού ο αντίστοιχος επιλογέας πρέπει να είναι στην θέση NO.

Συνδεσμολογία αισθητήρων.



Για να αποφύγετε την εισροή υδάτων η καλωδίωση κάθε αισθητήρα πρέπει να οδεύει σύμφωνα με το ακόλουθο σχήμα.

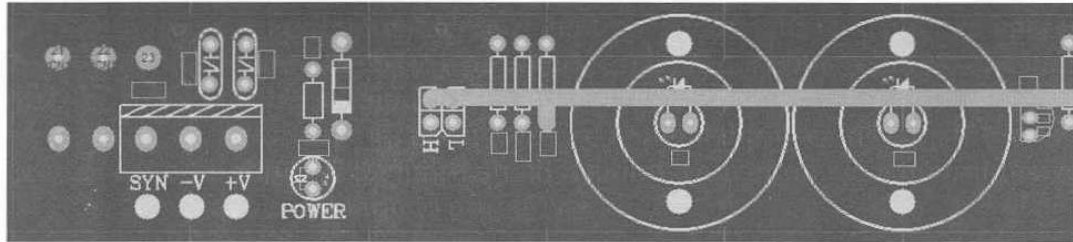


Έλεγχος καλής λειτουργίας

Έχοντας εγκαταστήσει και ευθυγραμμίσει σωστά πομπό και δέκτη ενεργοποιήστε τον βομβητή που υπάρχει στον δέκτη βάζοντας το βραχυκυκλωτήρα SW 1.

Αν διακόψετε 2 ή περισσότερες δέσμες πρέπει να ηχήσει ο βομβητής. Απενεργοποιήστε τον βομβητή αφαιρώντας τον βραχυκυκλωτήρα.

Ρύθμιση εμβέλειας



Μέγιστη εμβέλεια επιτυγχάνεται όταν ο βραχυκυκλωτήρας H είναι τοποθετημένος.

Μέση εμβέλεια επιτυγχάνεται όταν ο βραχυκυκλωτήρας L είναι τοποθετημένος.

Ελάχιστη εμβέλεια επιτυγχάνεται όταν κανένας βραχυκλωτήρας δεν είναι τοποθετημένος.