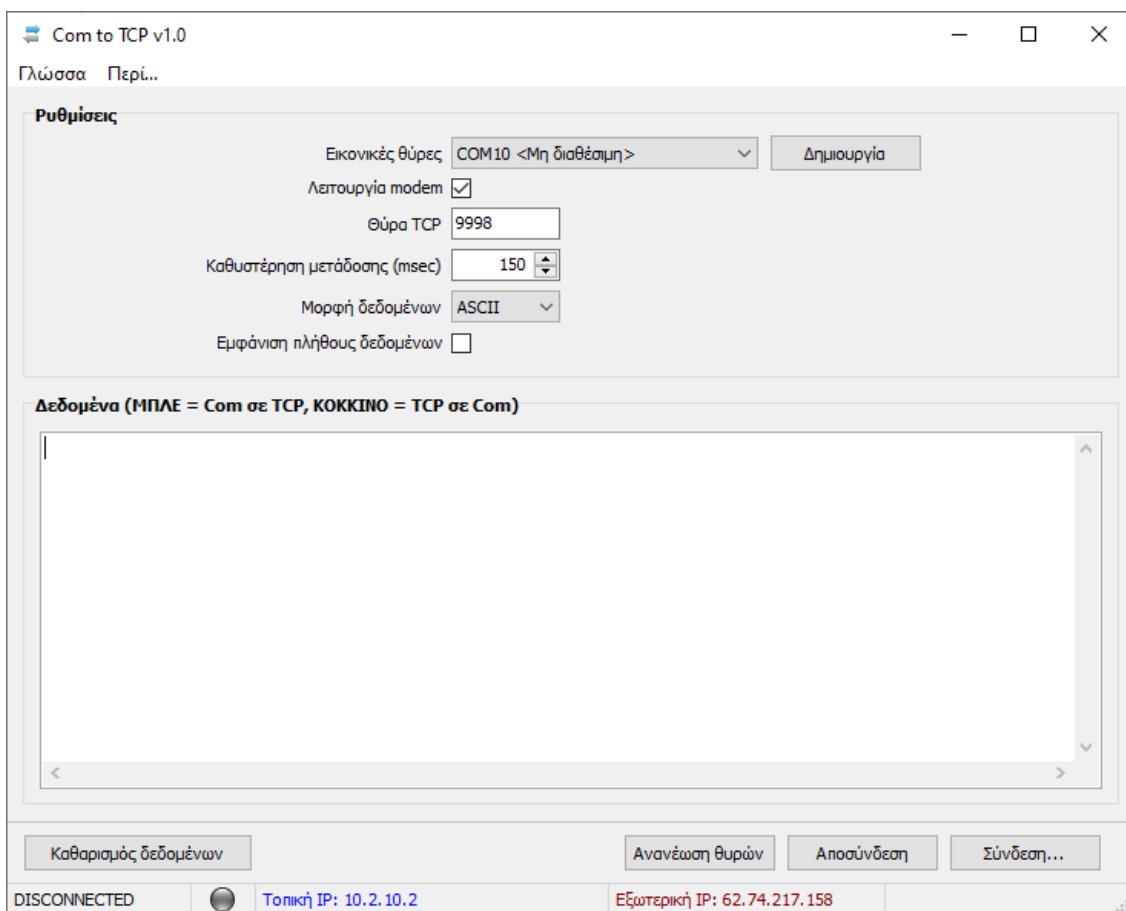


DOWNLOADING ΣΕ ΠΙΝΑΚΑ ΣΥΝΑΓΕΡΜΟΥ ΜΕΣΩ ΤΟΥ ORION

Με το ORION G, έχετε τη δυνατότητα να προγραμματίσετε από απόσταση (Downloading) τους περισσότερους πίνακες της αγοράς, όπως: CADDX, PARADOX, DSC, TEXECOM, CROW, RISCO. Για να επιτευχθεί αυτό, είναι απαραίτητο:

1. Να συνδεθεί ο πίνακας με το ORION G, από την πλευρά της εγκατάστασης και,
2. Από την πλευρά του υπολογιστή, μέσω του οποίου θα γίνει το Downloading, η εφαρμογή “**COM-to-TCP**”, την οποία μπορείτε να κατεβάσετε δωρεάν από το site της Sigma Security. Η εφαρμογή είναι η παρακάτω:



Επεξήγηση των πεδίων της εφαρμογής:

“Εικονικές Θύρες”: Από τις εμφανιζόμενες θύρες στη θέση αυτή, επιλέγουμε τη θύρα μέσω της οποίας θα γίνει η επικοινωνία της εφαρμογής.

“Λειτουργία modem”: Όταν είναι ενεργοποιημένο, απαντά η εφαρμογή άμεσα στις εντολές αρχικοποίησης του modem του αντίστοιχου προγράμματος Downloading του πίνακα που θα προγραμματίσετε. Όταν είναι απενεργοποιημένο, θα απαντά το ORION G στις εντολές αρχικοποίησης του modem του αντίστοιχου προγράμματος Downloading του πίνακα που θα προγραμματίσετε.

“Θύρα TCP”: Στη θέση αυτή, ορίζουμε τη θύρα TCP του Router.

“Καθυστέρηση μετάδοσης”: Επιλέγουμε τον χρόνο αναμονής της λήψης των δεδομένων από την εικονική θύρα. Η default τιμή είναι 150 και, συνήθως, δεν χρειάζεται να την αλλάξετε.

“Μορφή δεδομένων”: Επιλέγετε τη μορφή εμφάνισης των δεδομένων που λαμβάνει η εφαρμογή (ASCII, HEX ή DECIMAL).

“Εμφάνιση πλήθους δεδομένων”: Όταν είναι ενεργοποιημένο, εμφανίζεται το πλήθος των δεδομένων

που λαμβάνετε ανά γραμμή.

“Καθαρισμός δεδομένων”: Διαγράφει από το παράθυρο της εφαρμογής τα δεδομένα που έχουν εμφανισθεί κατά τη διαδικασία της επικοινωνίας.

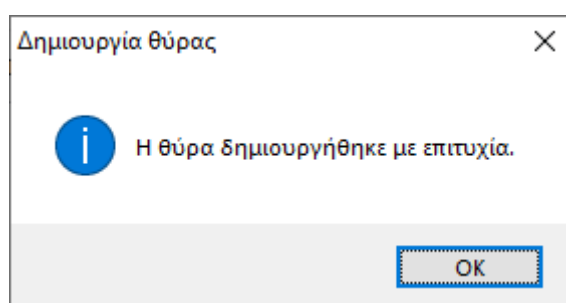
“Ανανέωση θυρών”: Ανανεώνει τις υπάρχουσες εικονικές θύρες, σε κάθε νέα σύνδεση της εφαρμογής με τον υπολογιστή, και εμφανίζει μόνον αυτές οι οποίες είναι διαθέσιμες.

“Αποσύνδεση”: Για να τερματίσετε τη διαδικασία της επικοινωνίας Downloading .

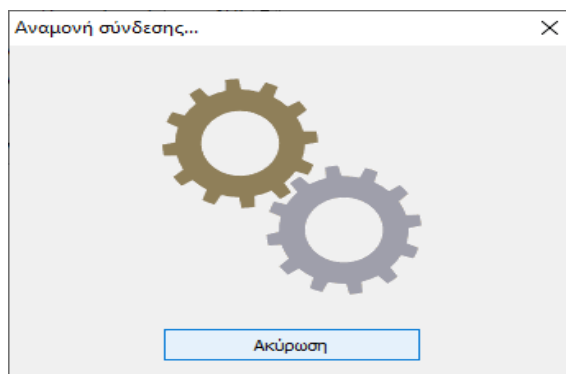
“Σύνδεση”: Για να ενεργοποιηθεί η διαδικασία της επικοινωνίας της εφαρμογής με τον πίνακα.

Η διαδικασία επικοινωνίας με τον πίνακα είναι η εξής:

1. Ανοίξετε την εφαρμογή **“COM- to-TCP”**. Θα εμφανισθεί η οθόνη της προηγούμενης σελίδας.
2. **Δημιουργήστε πρώτα την εικονική θύρα** (virtual com), επιλέγοντας, από τις εμφανιζόμενες θύρες, τον αριθμό της εικονικής θύρας (virtual com) που θέλετε και πιέστε **“Δημιουργία”**. Θα εμφανισθεί η επόμενη οθόνη, η οποία επιβεβαιώνει τη δημιουργία της θύρας:



3. Στον Router, μέσω του οποίου θα επικοινωνεί ο υπολογιστής με το Internet, δημιουργήστε την TCP Port Forward, σύμφωνα με τις οδηγίες του κατασκευαστή του Router.
4. Στη θέση **“Θύρα TCP”**, πληκτρολογήστε το **“TCP port number”** που δημιουργήσατε στον Router, και πιέστε **“Σύνδεση”**. Θα εμφανισθεί η επόμενη οθόνη:



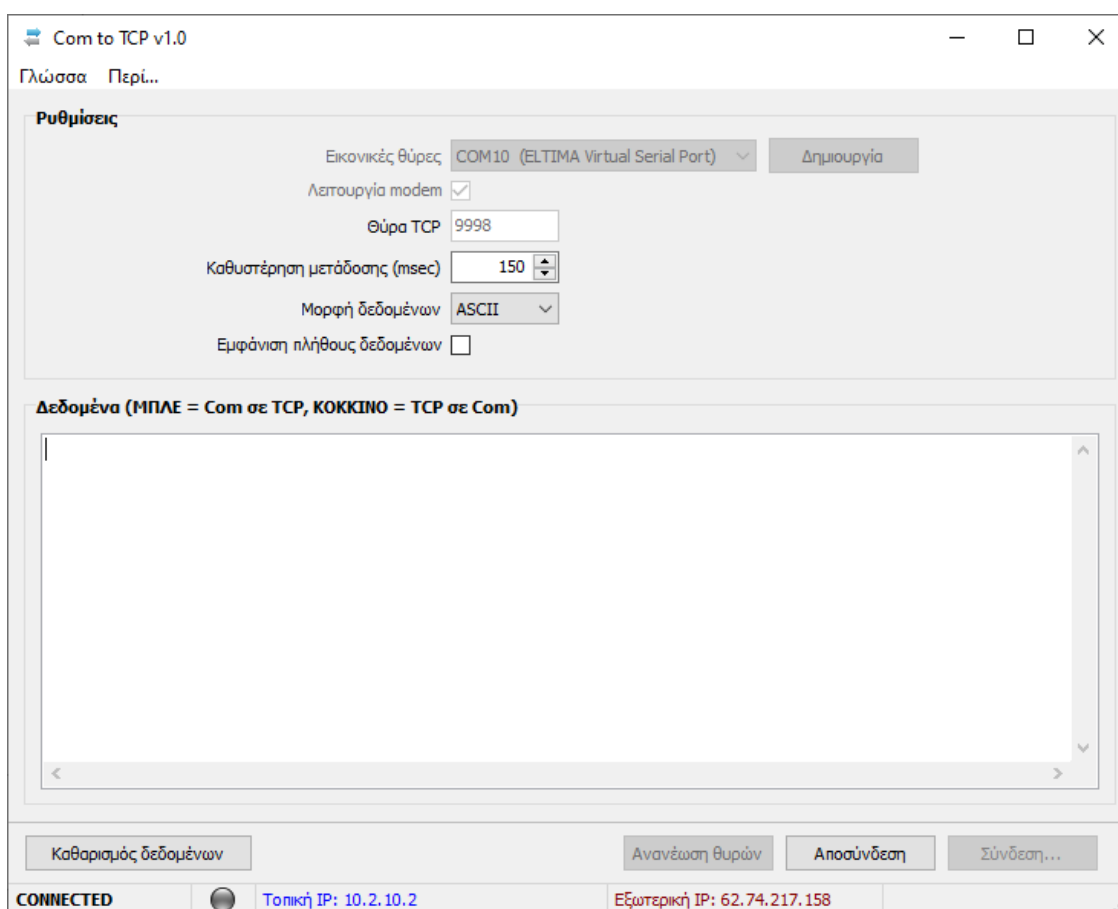
5. Ανοίξετε το πρόγραμμα Downloading του πίνακα τον οποίο θέλετε να προγραμματίσετε και, στις ρυθμίσεις του setup του modem, επιλέγετε την **“Εικονική θύρα”**, την οποία έχετε ήδη δημιουργήσει στην προηγούμενη εργασία.
6. Ανοίξετε την καρτέλα του πελάτη, στον οποίο θέλετε να κάνετε Downloading.
7. Σε ένα κινητό τηλέφωνο, ανάλογα με τον πίνακα που θέλετε να προγραμματίσετε, πληκτρολογήστε ένα από τα δύο παρακάτω μηνύματα. Π.χ:

Για πίνακες PARADOX: **PAIP:123.456.789.012:9999**

Για τους υπόλοιπους πίνακες: **ATIP:123.456.789.012:9999**

Όπου:

- **PAIP** ή **ATIP**: Ανάλογα με τον πίνακα που θα χρησιμοποιήσετε, θα βάλετε το πρόθεμα **PAIP**, για πίνακες PARADOX ή το πρόθεμα **ATIP**, για τους υπόλοιπους πίνακες.
 - Στη θέση: **123.456.789.012**, πληκτρολογήσετε την **Εξωτερική IP**, η οποία εμφανίζεται στην κάτω δεξιά πλευρά της εφαρμογής.
 - Στη θέση: **9999**, πληκτρολογήσετε τον αριθμό της **“Θύρας TCP”**, η οποία αναγράφεται στο αντίστοιχο πεδίο της εφαρμογής.
8. Κάντε αποστολή του μηνύματος, στον αριθμό τηλεφώνου που έχει η κάρτα SIM του ORION G, το οποίο είναι συνδεδεμένο στον πίνακα που θέλετε να προγραμματίσετε.
9. Περιμένετε να γίνει η σύνδεση του ORION G με την εφαρμογή **“COM- to-TCP”**. Μόλις πραγματοποιηθεί η σύνδεση, στο κάτω αριστερό μέρος της εφαρμογής, θα εμφανισθεί η ένδειξη: **“CONNECTED”**.



10. **Μέσα σε ένα λεπτό**, από την εμφάνιση της ένδειξης **“CONNECTED”** στην εφαρμογή, στο πρόγραμμα Downloading του πίνακα, πιάστε **“Connect”** (σύνδεση).
11. Ακολουθήστε τη διαδικασία Downloading, όπως ορίζει ο κατασκευαστής του πίνακα.
12. Όταν ολοκληρώσετε τη διαδικασία Downloading, η εφαρμογή μπαίνει σε κατάσταση αναμονής, για να συνεχίσετε, αν θέλετε, τη διαδικασία Downloading σε άλλον πελάτη.
13. Για να ολοκληρώσετε τη διαδικασία Downloading και να βγείτε από την εφαρμογή, πιάστε **“Αποσύνδεση”**.