

1. Σημειώσεις

- Παρακαλώ διαβάστε αυτές τις οδηγίες προσεκτικά για να διασφαλίσετε τη σωστή λειτουργία του προϊόντος και φυλάξτε τις για μελλοντική χρήση.
- Όλα τα παραδείγματα και οι φωτογραφίες του οδηγού είναι προς αναφορά μόνο.
- Οι παρούσες οδηγίες μπορεί να αλλάξουν χωρίς προειδοποίηση. Σε περίπτωση που πραγματοποιηθούν βελτιώσεις, προσθήκες ή διορθώσεις αυτές θα προστεθούν στην επόμενη έκδοση οδηγιών.
- Το DVR θα πρέπει να τροφοδοτείται μόνο από το τροφοδοτικό που παρέχεται στη συσκευασία του. Σε περίπτωση που χρειαστεί αντικατάσταση παρακαλώ απευθυνθείτε στον προμηθευτή σας για την προμήθεια του σωστού τροφοδοτικού.

2. Εγκατάσταση σκληρού δίσκου

Τα Hybrid Video Recorders της TVT μπορούν να δεχθούν 1 SATA σκληρό δίσκο. Αποσυνδέστε την τροφοδοσία και τοποθετείστε το δίσκο στο καταγραφικό σύμφωνα με τις παρακάτω οδηγίες.



1 Ξεβιδώστε και αφαιρέστε το κάλυμμα.



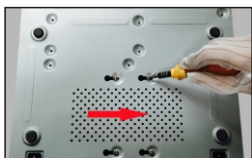
2 Βιδώστε 2 από τις βίδες του δίσκου αλλά χωρίς να τις σφίξετε.



3 Γυρίστε το καταγραφικό ανάποδα και τοποθετείστε το δίσκο.



4 Συνδέστε καλώδια τροφοδοσίας και δεδομένων.



5 Τοποθετείστε το σκληρό δίσκο με δύο βίδες στην κάτω πλευρά. Κατόπιν βιδώστε και τις 4 βίδες σταθερά.

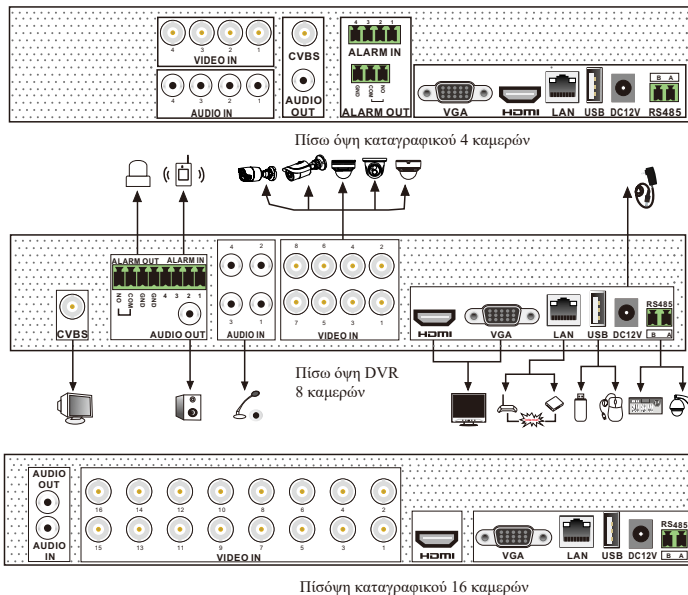


6 InΤοποθετείστε το καπάκι και βιδώστε το

Προσοχή: Παρακαλώ ελέγξτε το εσωτερικό του DVR με προσοχή και επαληθεύστε ότι οι συνδέσεις των καλωδίων είναι σωστές πριν βιδώσετε το μεταλλικό κάλυμμα

3. Πίσω όψη του DVR

Η πίσω όψη της φωτογραφίας είναι προς αναφορά και μόνο.



4. Εκκίνηση & Τερματισμός

► Εκκίνηση

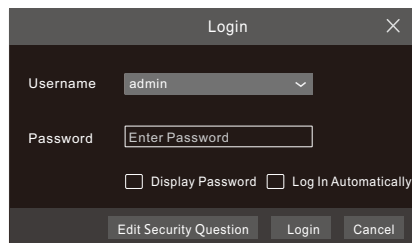
- 1 Συνδέστε το μόνιτορ και την τροφοδοσία.
- 2 Η συσκευή θα εκκινηθεί και ο ενδείκτης θα ανάψει με μπλε χρώμα.
- 3 Θα ξεκινήσει ο Οδηγός εκκίνησης.

► Τερματισμός

Μεταβείτε στο “Main Menu” και επιλέξτε “Shutdown”. Θα εμφανισθεί το παράθυρο τερματισμού. Η συσκευή θα τερματισθεί πατώντας το πλήκτρο “OK”. Κατόπιν αποσυνδέστε την τροφοδοσία.

5. Σύνδεση

Το εργοστασιακό όνομα χρήστη είναι **admin** και ο κωδικός είναι **123456**. Πρέπει να ολοκληρώσετε τον Οδηγό Σύνδεσης αν χρησιμοποιείτε το DVR για πρώτη φορά και να αλλάξετε τον κωδικό πρόσβασης για ασφάλεια. Απενεργοποιήστε την εκτέλεση του Οδηγού την επόμενη φορά. Επιλέξτε “Start” και κατόπιν “Login”. Θα εμφανισθεί ένα παράθυρο σύνδεσης. Εισάγετε όνομα χρήστη και κωδικό πρόσβασης για να δείτε ζωντανή εικόνα.



6. Σύνδεση Αναλογικής Κάμερας

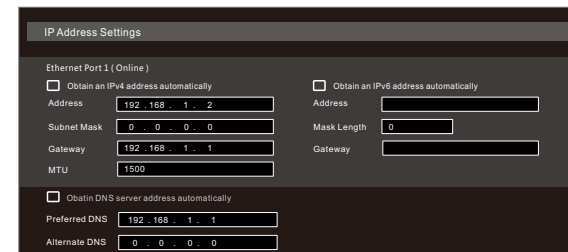
Συνδέστε την κάμερα στο DVR. Μεταβείτε στο μενού Start → Settings → Camera → Manage Camera → Camera Signal για να ρυθμίσετε τον τύπο σήματος της κάμερας. Ο τύπος σήματος εισόδου αντιστοιχεί στον τύπο video της κάμερας (TVI, CVI, AHD, CVBS). Παρακαλώ ανατρέξτε στο πλήρες User Manual για λεπτομέρειες.

7. Ρυθμίσεις δικτύου και προσθήκη IP

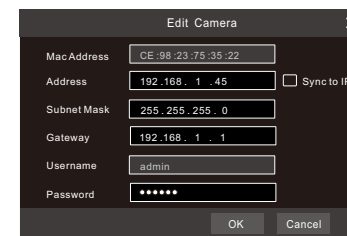
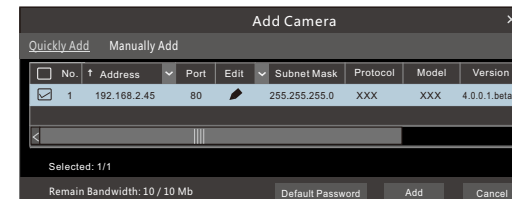
Μετά την προσθήκη καμερών IP θα μπορείτε να δείτε ζωντανή εικόνα μέσω του μονιτορ που είναι συνδεδεμένο στο DVR. Παρακάτω ακολουθεί οδηγός προσθήκης καμερών IP.

► LAN

- 1 Ρυθμίστε το δίκτυο του NVR στο Start → Settings → Network → TCP/IP. Εισάγετε διεύθυνση IP, μάσκα υποδικτύου, προεπιλεγμένη πύλη, κλπ. Αν χρησιμοποιείτε DHCP, ενεργοποιήστε το DHCP στο NVR και στο router.
- 2 Μεταβείτε στο Start → Settings → Network → Port. Εισάγετε θύρα HTTP (εργοστ.: 80) και θύρα Server (εργοστ.: 6036)
- 3 Επιλέξτε “Apply” για αποθήκευση των ρυθμίσεων.



- 4 Μεταβείτε στο Start → Settings → Camera → Add Camera. Το DVR θα εμφανίσει αυτόματα τις κάμερες. Οι κάμερες IP που υποστηρίζουν πρωτόκολλο Onvif μ μπορούν να προστεθούν χειροκίνητα. Αν οι κάμερες IP δεν είναι στο ίδιο δίκτυο με το DVR επιλέξτε για χειροκίνητη προσθήκη



5 Επιλέξτε την κάμερα που θέλετε να προσθέσετε και κατόπιν πιέστε “Add”. Το DVR θα ανανεώσει αυτόματα τις κάμερες και θα επιστρέψει στο μενού “Edit Camera”. “Online” σημαίνει ότι η κάμερα έχει συνδεθεί με το DVR και θα απεικονισθεί στο μόνιτορ. Επιλέξτε τη συσκευή και πιέστε το πλήκτρο για να επεξεργαστείτε τις παραμέτρους της.

| No. | Camera Name | Address | Port | Status | Protocol | Model | Preview | Operation | Upgrade | Version |
|-----|--------------|--------------|------|--------|----------|-------|---------|-----------|---------|---------|
| 1 | IP Camera 1 | 192.168.1.45 | 80 | Online | XXX | XXX | | | | 4.1.0.0 |
| 2 | [A01]Camera1 | | | | | | | | | |
| 3 | [A02]Camera2 | | | | | | | | | |
| 4 | [A03]Camera3 | | | | | | | | | |

Camera Name:
 Address: Sync to IPC
 Port:
 Protocol:
 Model:
 Username:
 Password: Display Password

► WAN

- 1 Ρυθμίστε τις παραμέτρους δικτύου του DVR. Μεταβείτε στο Start → Settings → Network → PPPoE. Ενεργοποιήστε το PPPoE και εισάγετε user name και password όπως σας δόθηκαν από τον πάροχο σας.
- 2 Μεταβείτε Start → Settings → Camera. Επιλέξτε “Add Camera” ή ή επιλέξτε χειροκίνητη προσθήκη “Manually Add” για να προσθέσετε IP κάμερες. Εισάγετε διεύθυνση IP, server port, όνομα χρήστη και κωδικό της IP κάμερας. Η κάμερα IP πρέπει να είναι συνδεδεμένη μέσω WAN. Στην περίπτωση απομακρυσμένης σύνδεσης η διεύθυνση της κάμερας IP θα πρέπει να είναι WAN IP διεύθυνση.

8. UPnP

Μπορείτε να χρησιμοποιήσετε τη λειτουργία UPnP για ενεργοποίηση της γρήγορης σύνδεσης της συσκευής στο WAN μέσω router χωρίς port mapping.

- 1 Μεταβείτε στο Start → Settings → Network → UPnP, ενεργοποιήστε το UPnP και κατόπιν “Apply” για αποθήκευση
- 2 Ενεργοποιήστε τη λειτουργία UPnP στο μενού του router.
- 3 Επιλέξτε “Refresh” για ανανέωση της κατάστασης UPnP. Αν η κατάσταση UPnP παραμένει “Invalid UPnP” μετά από αρκετές ανανεώσεις τότε η θύρα είναι λάθος. Αλλάξτε τον τρόπο mapping σε “Manual” και μετά για μεταβολή των θυρών έως ότου η κατάσταση UPnP αλλάξει σε “valid UPnP”.

| Port Type | External Port | External Address | Port | UPnP Status | Edit |
|-------------|---------------|------------------|------|--------------|------|
| HTTP Port | 80 | 183.17.254.19 | 80 | Valid UPnP | |
| Server Port | 6036 | 183.17.254.19 | 6036 | Valid UPnP | |
| RTSP Port | 554 | | 554 | Invalid UPnP | |

9. NAT

► Ρυθμίσεις NAT

- 1 Το DVR πρέπει να είναι σε λειτουργία και συνδεδεμένο στο δίκτυο.
- 2 Μεταβείτε στο μενού Start → Settings → Network → TCP/IP. Μπορείτε να Επιλέξετε αυτόματη απόδοση IP. Μπορείτε επίσης να ρυθμίσετε τις παραμέτρους δικτύου χειροκίνητα. Παρακαλώ εισάγετε τις σωστές διευθύνσεις του δικτύου σας.
- 3 Ρυθμίστε το προτιμώμενο ή τον εναλλακτικό DNS Server. Επιλέξτε “Apply” για αποθήκευση των ρυθμίσεων..
- 4 Μεταβείτε στο Start → Settings → Network → NAT . Ενεργοποιήστε το NAT και επιλέξτε τη διεύθυνση του NAT Server Address (Η εργοστασιακή διεύθυνση NAT Server είναι nat.autonat.com). Επιλέξτε “Apply” για αποθήκευση των παραμέτρων.

NAT
 Visit Address:
 Enable
 NAT Server Address:

► Πρόσβαση σε NAT

Μετά την ολοκλήρωση των ρυθμίσεων NAT πληκτρολογήστε τη διεύθυνση www.autonat.com στην γραμμή διευθύνσεων του IE και πιέστε enter για μετάβαση στο μενού της παρακάτω φωτογραφίας. Αν συνδέστε για πρώτη φορά στο NAT θα πρέπει να μεταφορτώσετε και να εγκαταστήσετε το ActiveX ακολουθώντας τις οδηγίες. Μετά την ολοκλήρωση της εγκατάστασης του ActiveX θα εμφανισθεί το παρακάτω παράθυρο σύνδεσης.

Device Serial Number: Επιλέξτε στη γραμμή εργαλείων που βρίσκεται στη κάτω πλευρά της οθόνης για έλεγχο του σειριακού αριθμού της συσκευής ή μεταβείτε στο μενού Start → Settings → Network → Network Status για να ελέγξετε το σειριακό αριθμό του DVR).

Username: Το Όνομα Χρήστη του DVR. Το εργοστασιακό είναι admin.

Password: Ο κωδικός του DVR. Ο κωδικός ρυθμίζεται από τον χρήστη κατά τη διάρκεια εκτέλεσης του Οδηγού ρύθμισης.

10. Χειροκίνητη Εγγραφή

Πριν την εγγραφή εγκαταστήστε και διαμορφώστε ένα σκληρό δίσκο. Στο μενού στη γραμμή εργαλείων επιλέξτε το για εκκίνηση εγγραφής. Επιλέξτε πάλι για τερματισμό. Επίσης επιλέξτε το πλήκτρο για έλεγχο της κατάστασης εγγραφής.



11. Αναπαραγωγή

► Άμεση Αναπαραγωγή

Επιλέξτε “Instant Playback” στο μενού που εμφανίζεται αν κάνετε δεξιά κλικ στο παράθυρο απεικόνισης της κάμερας και σύρετε το δείκτη του mouse στη γραμμή χρόνου αναπαραγωγής για επιλογή του χρόνου αναπαραγωγής εγγραφών.

► Γενική Αναπαραγωγή

Επιλέξτε στη γραμμή εργαλείων στη κάτω πλευρά της απεικόνισης ή μεταβείτε στο Start → Playback για να επιλέξετε αναπαραγωγή. Μπορείτε να προσθέσετε τις κάμερες προς αναπαραγωγή χειροκίνητα επιλέγοντας το σύμβολο . Κάνετε κλικ στο παράθυρο αναπαραγωγής για εμφάνιση του παράθυρου "Add Camera". Επιλέξτε κάμερα και κατόπιν “Add” για να την προσθέσετε. Θα ξεκινήσει η αναπαραγωγή των εγγραφών της συγκεκριμένης κάμερας.

