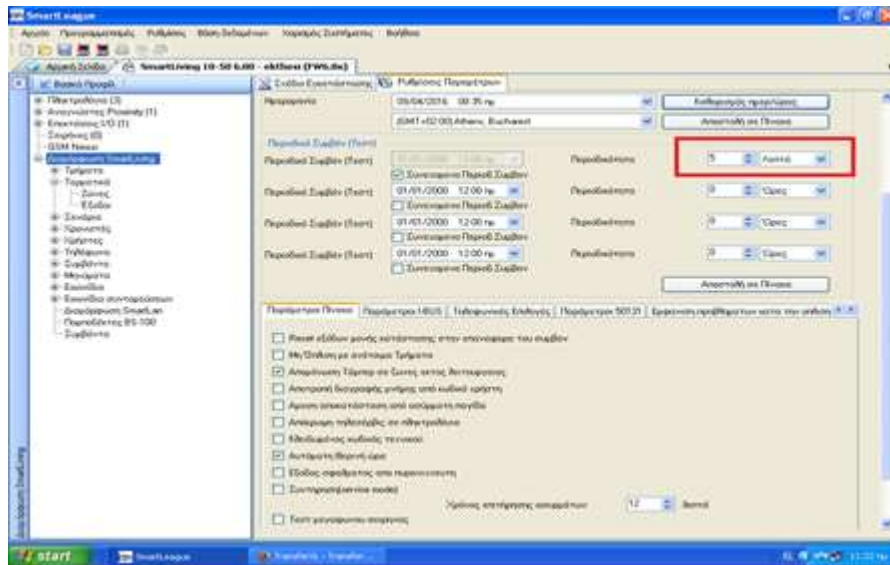


## Οδηγίες ρύθμισης παραμέτρων επικοινωνίας πίνακα συναγερμού SmartLiving με Κ.Λ.Σ. μέσω Internet (SIA-IP)

1. Συνδεόμαστε στον πίνακα μέσω του λογισμικού Smartleague και επιλέγουμε το μενού **Διαμόρφωση SmartLiving**.
2. Στην ενότητα Περιοδικό Συμβάν (Τέστ) τσεκάρουμε την επιλογή «**Συνεχόμενο Περιοδ. Συμβάν**» και στην επιλογή Περιοδικότητα βάζουμε **5 λεπτά**.



3. Στην συνέχεια επιλέγουμε το μενού **Διαμόρφωση SmartLiving-> Τηλέφωνα-> Τηλέφωνο 7** και συμπληρώνουμε τα παρακάτω πεδία:

**Τύπος:** SIA-IP

**Κωδικός συνδρομητή:** καταχωρούμε τον κωδικό του συνδρομητή που μας δίνει το Κ.Λ.Σ.

**Ip address:** καταχωρούμε την διεύθυνση IP του Κ.Λ.Σ

**Port:** καταχωρούμε την πόρτα επικοινωνίας του Κ.Λ.Σ

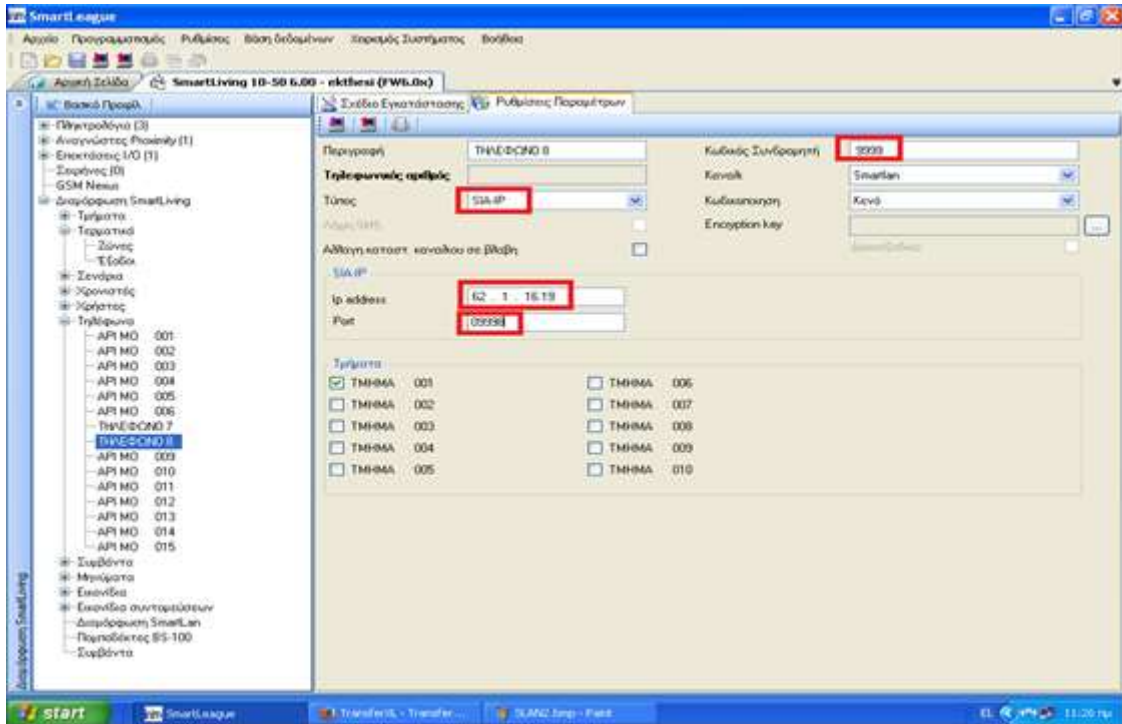
Για παράδειγμα αν θέλουμε να συνδέσουμε τον πίνακα με το Κ.Λ.Σ. της Sigma Monitoring συμπληρώνουμε τα εξής:

**Τύπος:** SIA-IP

**Κωδικός συνδρομητή:** 1234

**Ip address:** 62.1.6.19

**Port:** 9998

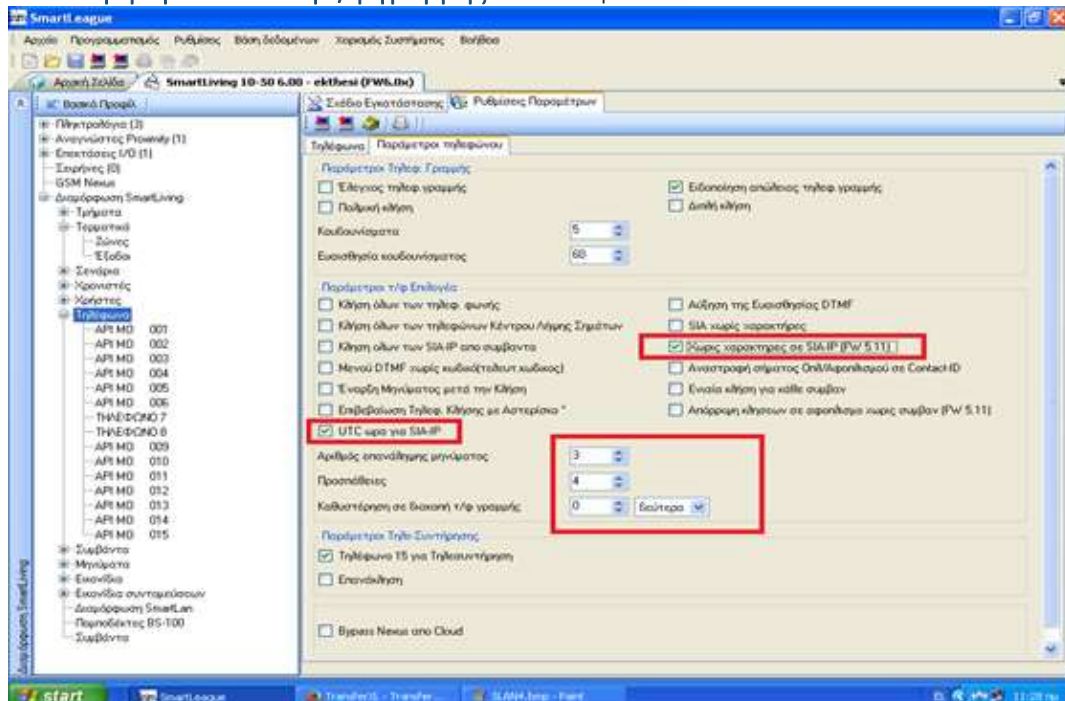


4. Στην συνέχεια επιλέγουμε το μενού **Διαμόρφωση SmartLiving-> Τηλέφωνο** και στην καρτέλα **Παράμετροι τηλεφώνου** τσεκάρουμε τα πεδία **UTC ώρα για SIA-IP** και **Χωρίς χαρακτήρες σε SIA-IP**. Επίσης συμπληρώνουμε τα εξής πεδία:

Αριθμός επανάληψης μηνύματος: 3

Προσπάθειες: 4

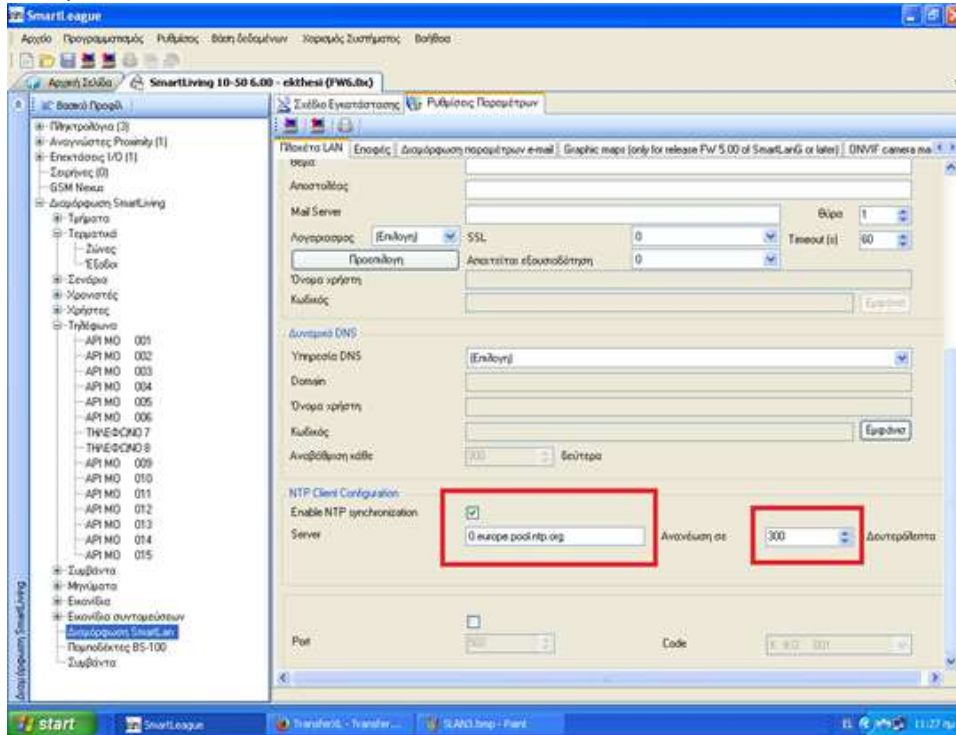
Καθυστέρηση σε διακοπή τ/φ γραμμής: 0 δεύτερα



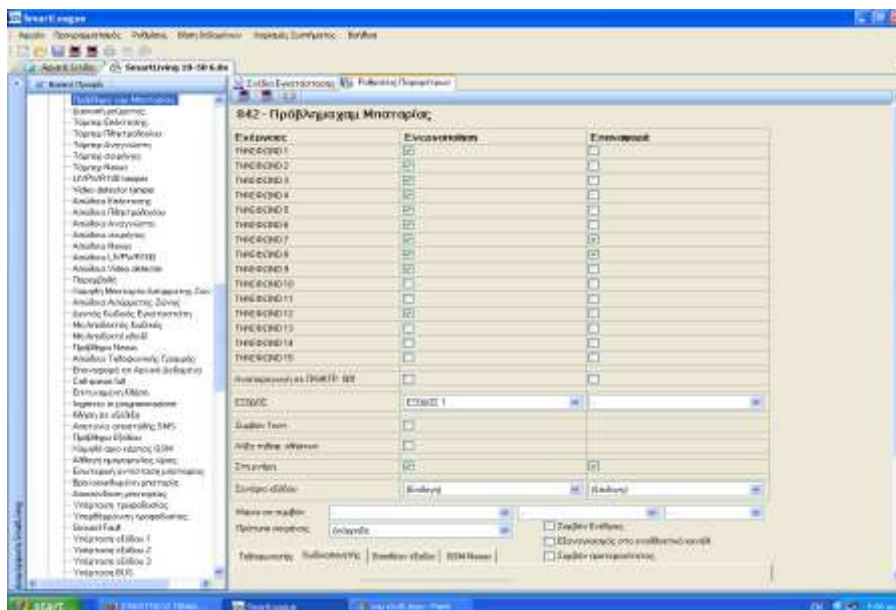
5. Στην συνέχεια επιλέγουμε το μενού **Διαμόρφωση SmartLiving-> Διαμόρφωση SmartLan** και τσεκάρουμε το πεδίο **Enable NTP synchronization** και συμπληρώνουμε τα εξής πεδία:

Server: 0.europe.pool.ntp.org

Ανανέωση σε: 300



6. Στην συνέχεια επιλέγουμε το μενού **Διαμόρφωση SmartLiving-> Συμβάντα -> Προβλημα χαμ. Μπαταρίας** και τσεκάρουμε τα πεδία **Ενεργοποίηση** και **Επαναφορά** στα τηλέφωνα 7 και 8.



7. Στην συνέχεια επιλέγουμε το μενού **Διαμόρφωση SmartLiving-> Συμβάντα -> Διακοπή**

ρεύματος και τσεκάρουμε τα πεδία **Ενεργοποίηση** και **Επαναφορά** στα τηλέφωνα 7 και 8.

