

Οδηγός αναφοράς χρήστη για το πληκτρολόγιο με οθόνη αφής NetworX NX-182xE

P/N 230245 • REV F • ISS 09JUL15 • EL

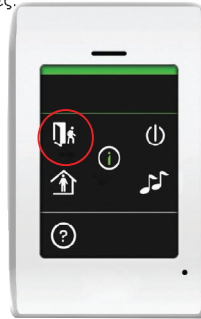
Επισκόπηση

Το NX-182xE είναι μια έξυπνη οθόνη αφής με γραφικά που έχει δημιουργηθεί για όσους χρησιμοποιούν το σύστημα ασφαλείας NetworX. Η ευκρινής οθόνη αφής 3,5" παρέχει δυνατότητα εύκολου χειρισμού, με απλά πατήματα, και σαφή εικονίδια.



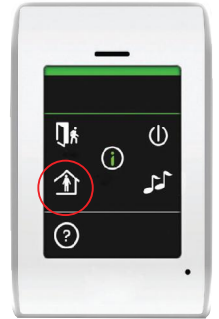
Πλήρης όπλιση του συστήματος ασφαλείας

Ενώ εμφανίζεται το μήνυμα "Υποσύστημα Έτοιμο" στη γραμμή κατάστασης, πατήστε το εικονίδιο "Away" (Πλήρης). Έτσι, θα γίνει πλήρης όπλιση του συστήματος ασφαλείας. Εάν στη γραμμή κατάστασης εμφανίζεται το μήνυμα "Όχι Έτοιμο", θα πρέπει να κλείσετε όλους τους αισθητήρες.



Μερική όπλιση του συστήματος ασφαλείας

Ενώ εμφανίζεται το μήνυμα "Υποσύστημα Έτοιμο" στη γραμμή κατάστασης, πατήστε το εικονίδιο "Stay" (Μερική). Έτσι, θα γίνει μερική όπλιση του συστήματος ασφαλείας. Οι προκαθορισμένοι αισθητήρες θα απομονωθούν και όλοι οι υπόλοιποι αισθητήρες θα είναι ενεργοί.



Αφώπλιση του συστήματος ασφαλείας


Για να αφώπλιση το σύστημα ασφαλείας, πατήστε το εικονίδιο απενεργοποίησης. Θα εμφανιστεί ένα πληκτρολόγιο εισαγωγής PIN. Εισαγάγετε έναν έγκυρο κωδικό PIN.


Λειτουργία αναγγελίας


Όταν είναι ενεργοποιημένη η λειτουργία αναγγελίας, ακούγεται ένας χαρακτηριστικός ήχος κάθε φορά που ενεργοποιείται ένας αισθητήρας του συστήματος NX-182xE. Η λειτουργία αναγγελίας είναι διαθέσιμη μόνο όταν το σύστημα ασφαλείας δεν είναι οπλισμένο. Πατήστε το εικονίδιο "Αναγγελία" για να ενεργοποιήσετε/απενεργοποιήσετε τη λειτουργία αναγγελίας.

SOS (Πλήκτρα έκτακτης ανάγκης)

Πατήστε αυτά τα πλήκτρα μόνο σε περίπτωση που χρειάζεστε τη βοήθεια κάποιου υπηρεσίας έκτακτης ανάγκης. Το σύστημά σας μπορεί να μην έχει προγραμματιστεί για αυτά τα πλήκτρα ενεργοποίησης. Απευθυνθείτε στην εταιρεία φύλαξης με την οποία συνεργάζεστε. Εάν το σύστημά σας έχει προγραμματιστεί για αυτές τις λειτουργίες, μπορείτε να στέλνετε τις παρακάτω αναφορές.

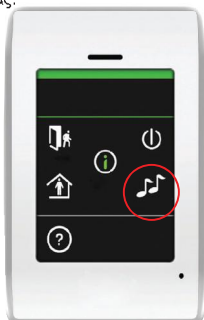
 **Πλήκτρο φωτιάς** – Εάν το πατήσετε για δύο δευτερόλεπτα, θα ηχήσει ο συναγερμός φωτιάς, ο οποίος έχει σταθερό ήχο. Εάν το σύστημά σας είναι συνδεδεμένο με κάποιο κέντρο παρακολούθησης, μπορεί να σταλεί και μια αναφορά φωτιάς.

 **Ιατρικό πλήκτρο** – Εάν το πατήσετε για δύο δευτερόλεπτα, θα ηχήσει ο συναγερμός του συστήματος NX-182xE. Εάν το σύστημά σας είναι συνδεδεμένο με κάποιο κέντρο παρακολούθησης, μπορεί να σταλεί και μια ιατρική αναφορά.

 **Πλήκτρο αστυνομίας (πανικού)** – Εάν το πατήσετε για δύο δευτερόλεπτα, θα ηχήσει ο διαπεραστικός συναγερμός πανικού. Εάν το σύστημά σας είναι συνδεδεμένο με κάποιο κέντρο παρακολούθησης, μπορεί να σταλεί και μια αναφορά πανικού.

Ορισμένοι συναγερμοί πανικού είναι προγραμματισμένοι έτσι ώστε να μην ακούγονται στον προσατευόμενο χώρο, αλλά να αποστέλλονται στο κέντρο παρακολούθησης. Για να μάθετε πώς έχει διαμορφωθεί το σύστημά σας, απευθυνθείτε στην εταιρεία φύλαξης με την οποία συνεργάζεστε.

Η λειτουργία αυτή πρέπει να ενεργοποιηθεί από την εταιρεία φύλαξης. Για να αναγνωρίσετε/ακυρώσετε έναν συναγερμό, πατήστε το εικονίδιο απενεργοποίησης και εισαγάγετε τον κωδικό PIN.



Κύριο μενού

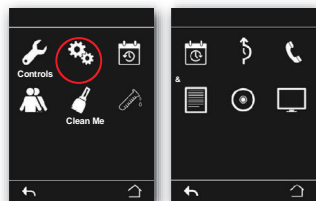
Πατήστε "Μενού" για να αποκτήσετε πρόσβαση στις πρόσθετες λειτουργίες ελέγχου και προσαρμογής του συστήματος ασφαλείας NetworX.
Η λειτουργία αυτή πρέπει να ενεργοποιηθεί από την εταιρεία φύλαξης.



Μενού Ρυθμίσεις

Πατήστε Μενού > Ρυθμίσεις για να αποκτήσετε πρόσβαση στις παρακάτω λειτουργίες που περιλαμβάνονται στο μενού "Ρυθμίσεις".

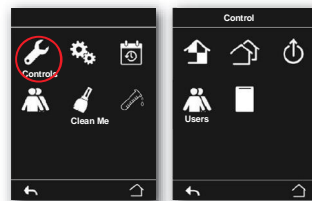
- Ρύθμιση της ώρας και της ημερομηνίας του συστήματος
- Τηλέφωνα για ειδοποιήσεις συναγεμίου
- Εισαγωγή κειμένου για ζώνες, υποσυστήματα, χρήστες, εξόδους και μηνύματα
- Ένταση ηχείου
- Ρύθμιση της λειτουργίας αφής και της φωτεινότητας της οθόνης



Μενού Controls (Ελεγχος)

Πατήστε Μενού > Controls για να αποκτήσετε πρόσβαση στις παρακάτω λειτουργίες που περιλαμβάνονται στο μενού Έλεγχος.

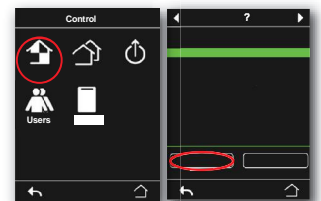
- Έλεγχος ζωνών/αισθητήρων Παράκαμψη, προσθήκη στην ομάδα ανανέλιξ
- Οπλισμό/απόπλιση ενός ή πολλών υποσυστημάτων του συστήματος ασφαλείας
- Έλεγχος έως και 16 ξεχωριστών εξόδων
- Προσθήκη, δημιουργία ή διαγραφή κωδικών PIN
- Προσθήκη, δημιουργία ή διαγραφή καρτών πρόσβασης



Ζώνες (Παράκαμψη)

Πατήστε Μενού > Control > Επιλογή ζωνών > Ζώνη > Παράκαμψη

Μπορείτε να παρακάμψετε (απομονώσετε) επιλεγμένες ζώνες (αισθητήρες) του συστήματος ασφαλείας με μη αυτόματο τρόπο. Μια ζώνη που έχει παρακαμφθεί δεν μπορεί να ενεργοποιηθεί συναγεμιά, καθώς καταργείται προσωρινά από το σύστημά σας. Όλες οι ζώνες που έχουν παρακαμφθεί θα μηδενιστούν και θα διαγραφούν από τη μνήμη την επόμενη φορά που θα σπλίσετε ή αποπλίσετε το σύστημα ασφαλείας.



Μενού User (χρήστη)

Πατήστε Μενού > Control > Users, επιλέξτε το χρήστη που θέλετε να τροποποιήσετε και ακολουθήστε τις προτιπρές

Χρήστης είναι ένα άτομο στο οποίο έχετε δώσει έναν κωδικό PIN για να σπλίξει και να αποπλίξει υποσυστήματα του συστήματος ασφαλείας. Ένας απλός χρήστης έχει τη δυνατότητα να αλλάξει τον κωδικό PIN του. Ο κύριος χρήστης, όμως, έχει τη δυνατότητα να δημιουργεί, να διαγράφει και να τροποποιεί όλους τους κωδικούς.

- Αλλαγή ονόματος** - **Πληκτρολογήστε το όνομα του χρήστη**
- Αλλαγή κωδικού** - **Επιλέξτε νέο κωδικό PIN για το χρήστη**
- Διαμόρφωση λογαριασμού** - **Επίπεδο δικαιωμάτων χρήστη και ελεγχος υποσυστήματος** (μόνο αν απαιτείται).
- Διαγραφή χρήστη** - **Διαγράψτε τον κωδικό PIN του χρήστη από το σύστημα**



Χρήστης - Παραδείγματα

Τροποποίηση κωδικού PIN χρήστη (π.χ. χρήστης 1)

- Μενού > Control > Users > (κύριος κωδικός PIN)
- Επιλέξτε το χρήστη 1**
- Αλλαγή κωδικού > Πληκτρολογήστε νέο κωδικό PIN > **Εισαγωγή**
- Πατήστε** "Αρχική" για έξοδο

Δημιουργία νέου χρήστη (π.χ. χρήστης 2)

- Μενού > Control > Users > (κύριος κωδικός PIN)
- Επιλέξτε το χρήστη 2.**
- Δημιουργία κωδικού > **Πληκτρολογήστε νέο κωδικό PIN** > Εισαγωγή
- Αλλαγή ονόματος > **Πληκτρολογήστε νέο όνομα χρήστη** > Εισαγωγή
- Πατήστε** "Αρχική" για έξοδο.

Διαγραφή χρήστη (π.χ. χρήστης 3)

- Μενού > Control > Users > (κύριος κωδικός PIN)
- Επιλέξτε το χρήστη 3**
- Διαγράψτε το χρήστη
- Πατήστε** "Αρχική" για έξοδο

Πιστοποίηση

EN 50131-1 Απαιτήσεις συστήματος
EN 50131-3 Εξοπλισμός ελέγχου και ενδείξεων
NX-182XE: Ασφάλεια Βαθμός 2, Περιβαλλοντική Κλάση II
Δοκιμασμένο και πιστοποιημένο από ANPI vzw/asbl
Η Σήμανση συμμόρφωσης θα πρέπει να αφαιρεθεί ή να αναπροσαρμοστεί αν επιλεγούν μη συμμορφούμενες διαμορφώσεις.

Σύντομος οδηγός - Παραδείγματα

Εμφάνιση κατάστασης συστήματος



Εμφάνιση ιστορικού συστήματος



Εμφάνιση στοιχείων επικοινωνίας εγκαταστάτη



Διαγραφή οθόνης αφής



Δοκιμή συστήματος



Επαναφορά ανιχνευτή καπνού



Ονομασία ζωνών, υποσυστημάτων, χρηστών και εξόδων και κέντρο μηνυμάτων

